

売ビル

四日市駅

四日市市中町

建物延面積
383.22㎡

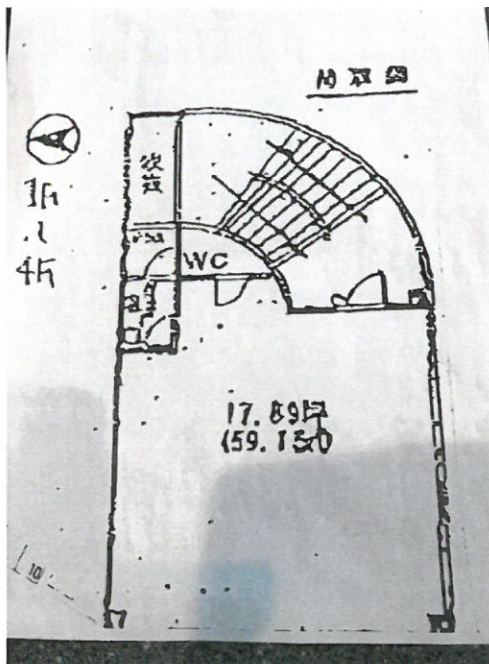
築年月
1991年04月

引渡し
即時



チェックポイント！

主要採光面：南向き,シャワールーム,トイレ,給湯



物件種目	売ビル		
最寄駅	四日市		
価格	3,980万円		
物件所在地	三重県四日市市中町 3-13		
交通	関西本線 四日市 徒歩8分		
土地面積	公簿 104.03㎡	私道面積 (共有持分)	
建物	構造・規模	SRC 4階建	
	面積	383.22㎡	間取タイプ
	建物名	ワークスビル	
土地権利	所有権	施工会社	
総戸数		築年月	1991年04月
都市計画	市街化区域	用途地域	商業地域
建ぺい率	80%	容積率	400%
現況	空	引渡し	即時
駐車場	近有 8,000円/月		
接道状況 (角地・間口)	角地：2方道路 南 東		
設備	シャワールーム,トイレ,給湯		
備考	現在オーナー使用中 自社ビルに最適 地勢：平坦 利用駅1：近鉄名古屋線 近鉄四日市 徒歩19分		