

貸地

伊勢松本駅

四日市市生桑町

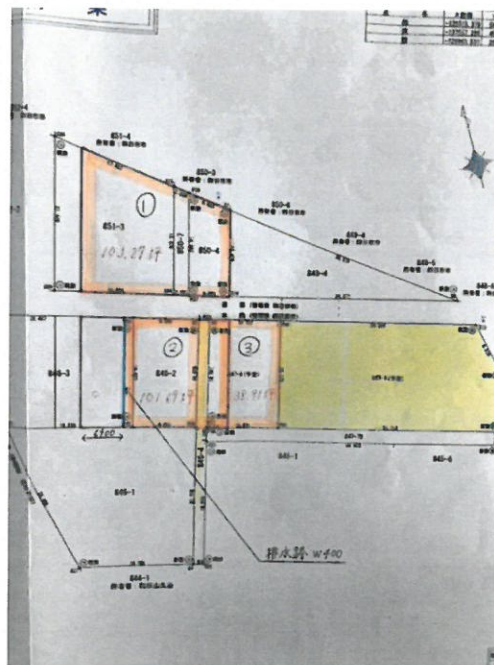
土地面積
公簿 806.19㎡

現況
更地

引渡し
即時

チェックポイント！

セットバック済,分割可,プロパンガス,電気,上水道,側溝,浄化槽



物件種目	貸地		
最適用途	店舗用地		
最寄駅	伊勢松本		
土地面積	公簿 806.19㎡	私道面積 (共有持分)	なし
賃貸条件	賃料 20.00万円		
	礼金なし 敷金なし 保証金4ヶ月		

物件所在地	三重県四日市市生桑町 85/-3		
交通	近鉄湯の山線 伊勢松本 徒歩39分		
	バス停 毘沙門前 停歩10分		
契約期間	3年	地目	畑
都市計画	調整区域	用途地域	
建ぺい率	60%	容積率	200%
他の法令上の制限	開発許可要、農地転用5条許可要		
現況	更地	引渡し日	即時
接道状況 (角地・間口)	北8.0m 公道 接面26.7m		
設備	プロパンガス,電気,上水道,側溝,浄化槽		
備考	地域サービス用地(店舗等) 分割での賃貸も可 保証金償却 :解約時1ヶ月 管理費:なし 共益費:なし		