

貸ビル

近鉄四日市駅

四日市市九の城町

専有面積
38.25㎡

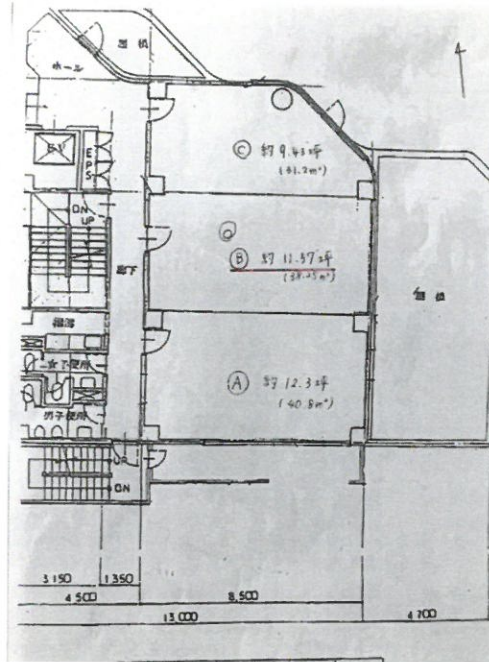
築年月
1988年12月

引渡し
即時



チェックポイント!

バイク置場有(無料),駐輪場有(無料),主要採光面:東向き,24時間利用可,土日・祝日利用可,男女別トイレ,都市ガス,ビルトインエアコン,エレベーター,車寄せスペース,荷積みスペース



物件種目	貸ビル
最寄駅	近鉄四日市
賃貸条件	賃料 9.60万円
	礼金なし 敷金なし 保証金6ヶ月

物件所在地	三重県四日市市九の城町 4-2/		
交通	近鉄名古屋線 近鉄四日市 徒歩8分		
	バス停 近鉄四日市駅 徒歩8分		
建物	建物名	4 B	
	構造・規模	SRC 8階建/4階部分	
	使用部分積	38.25㎡	間取タイプ
	間取内訳		
築年月	1988年12月	契約期間	2年
管理費等	なし 共益費5,400円/月 雑費なし		
土地面積		用途地域	
駐車場	有 10,800円/月		
現況	空	引渡日	即時
接道状況(角地・開口)	北8.0m 公道		
設備	男女別トイレ,都市ガス,ビルトインエアコン,エレベーター,車寄せスペース,荷積みスペース		
備考	四日市駅近くの貸しビルです 敷地内看板使用料、貸倉庫別途要 保証金償却:解約時2ヶ月 賃貸保証:利用可 日本セーフティー、CASA 利用駅1:近鉄湯の山線 近鉄四日市 徒歩7分		

貸店舗・事務所(一部)

近鉄四日市駅

四日市市九の城町

専有面積
163.12㎡

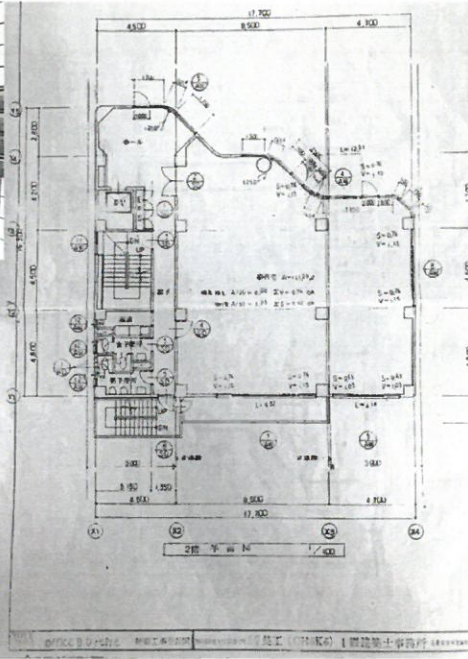
築年月
1988年12月

引渡し
2018年6月15日

近鉄四日市駅より徒歩8分 ビル構えも綺麗です

チェックポイント!

主要採光面：北東向き,飲食店不可,角部屋,1フロア1テナント,24時間利用可,給湯,都市ガス,ビルトインエアコン,個別空調,光ファイバー,24時間セキュリティ,エレベーター



物件種目	貸店舗・事務所(一部)
最寄駅	近鉄四日市
賃料	37.80万円
賃料条件	礼金なし 敷金なし 保証金6ヶ月

物件所在地	三重県四日市市九の城町 4-21		
交通	近鉄名古屋線 近鉄四日市 徒歩8分 バス停 近鉄四日市 徒歩8分		
建物	建物名	フジサワビル 2階	
	構造・規模	SRC 8階建/2階部分	
	使用部分積	163.12㎡	間取タイプ
間取内訳			
築年月	1988年12月	契約期間	2年
管理費等	共益費32,400円/月		
土地面積		用途地域	
駐車場	有 10,800円/月		
現況	居住中	引渡し日	2018年6月15日
接道状況(角地・開口)	北8.0m 公道 南4.0m 公道		
設備	給湯,都市ガス,ビルトインエアコン,個別空調,光ファイバー,24時間セキュリティ,エレベーター		
備考	近鉄四日市駅から徒歩8分 2階ワンフロア賃貸可(LED照明) 保証金償却:解約時2ヶ月 敷地内立看板使用料(任意):10,800円/月 貸倉庫(任意):10,800円/月 更新料:なし 賃貸保証:利用可 日本セーフティー、C1Z、全保連 駐車場備考:台数は確認要 利用駅1:四日市あすなろう鉄道あすなろう四日市 徒歩8分		